

組合わせ 及び 試合順序

大会第1日 予選・組別リーグ戦

〈男子〉

A組

- 1 富士通
- 2 住友電工
- 3 東レ愛媛
- 4 おかやま

Aコート

第1試合	富士通 — おかやま
第2試合	住友電工 — 東レ愛媛
第3試合	富士通 — 東レ愛媛
第4試合	住友電工 — おかやま
第5試合	富士通 — 住友電工
第6試合	東レ愛媛 — おかやま

B組

- 1 横河電機
- 2 住友電工伊丹
- 3 造幣局
- 4 広島選抜

Bコート

横河電機 — 広島選抜
住友電工伊丹 — 造幣局
横河電機 — 造幣局
住友電工伊丹 — 広島選抜
横河電機 — 住友電工伊丹
造幣局 — 広島選抜

〈女子〉

A組

- 1 パナソニックエナジー
- 2 富士通テン
- 3 群馬銀行
- 4 イビデン

Cコート

第1試合	パナソニックエナジー — イビデン
第2試合	富士通テン — 群馬銀行
第3試合	パナソニックエナジー — 群馬銀行
第4試合	富士通テン — イビデン
第5試合	パナソニックエナジー — 富士通テン
第6試合	群馬銀行 — イビデン

B組

- 1 パイオニア
- 2 山梨中央銀行
- 3 鹿児島銀行
- 4 マツダ

Dコート

パイオニア — マツダ
山梨中央銀行 — 鹿児島銀行
パイオニア — 鹿児島銀行
山梨中央銀行 — マツダ
パイオニア — 山梨中央銀行
鹿児島銀行 — マツダ

大会第1日 予選・組別リーグ戦

〈男子〉

A組

	富士通	住友電工	東レ愛媛	おかやま	勝敗	勝点	セット率	得点率	順位
富士通		() ()	() ()	() ()					
住友電工	() ()		() ()	() ()					
東レ愛媛	() ()	() ()		() ()					
おかやま	() ()	() ()	() ()						

B組

	横河電機	住友電工伊丹	造幣局	広島選抜	勝敗	勝点	セット率	得点率	順位
横河電機		() ()	() ()	() ()					
住友電工伊丹	() ()		() ()	() ()					
造幣局	() ()	() ()		() ()					
広島選抜	() ()	() ()	() ()						

〈女子〉

A組

	パナソニックエナジー	富士通テン	群馬銀行	イビデン	勝敗	勝点	セット率	得点率	順位
パナソニックエナジー		() ()	() ()	() ()					
富士通テン	() ()		() ()	() ()					
群馬銀行	() ()	() ()		() ()					
イビデン	() ()	() ()	() ()						

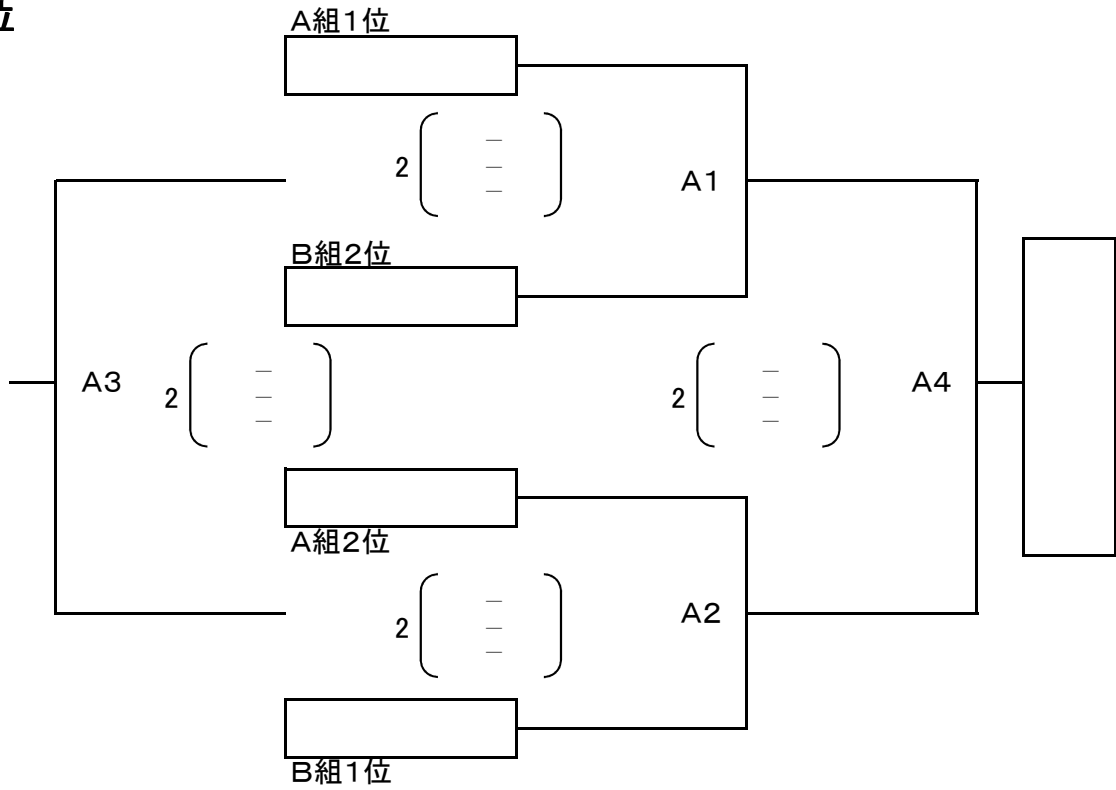
B組

	パイオニア	山梨中央銀行	鹿児島銀行	マツダ	勝敗	勝点	セット率	得点率	順位
パイオニア		() ()	() ()	() ()					
山梨中央銀行	() ()		() ()	() ()					
鹿児島銀行	() ()	() ()		() ()					
マツダ	() ()	() ()	() ()						

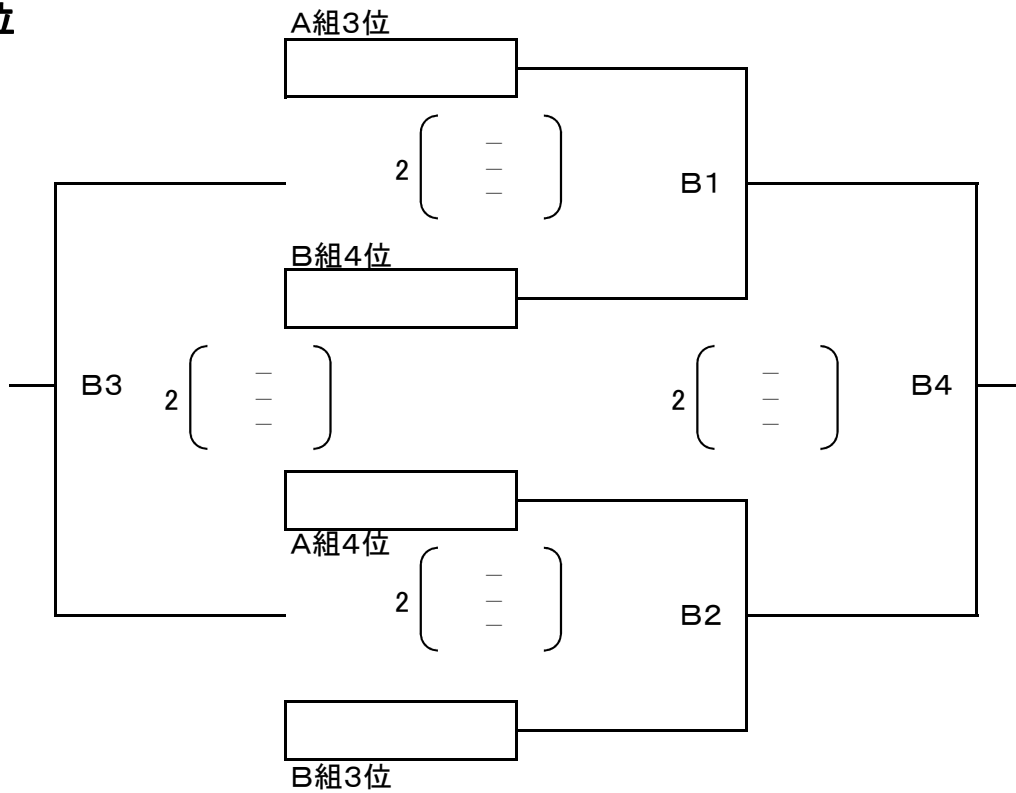
組み合わせ 及び 試合順序

大会第2日 男子 順位決定トーナメント戦

1~4位



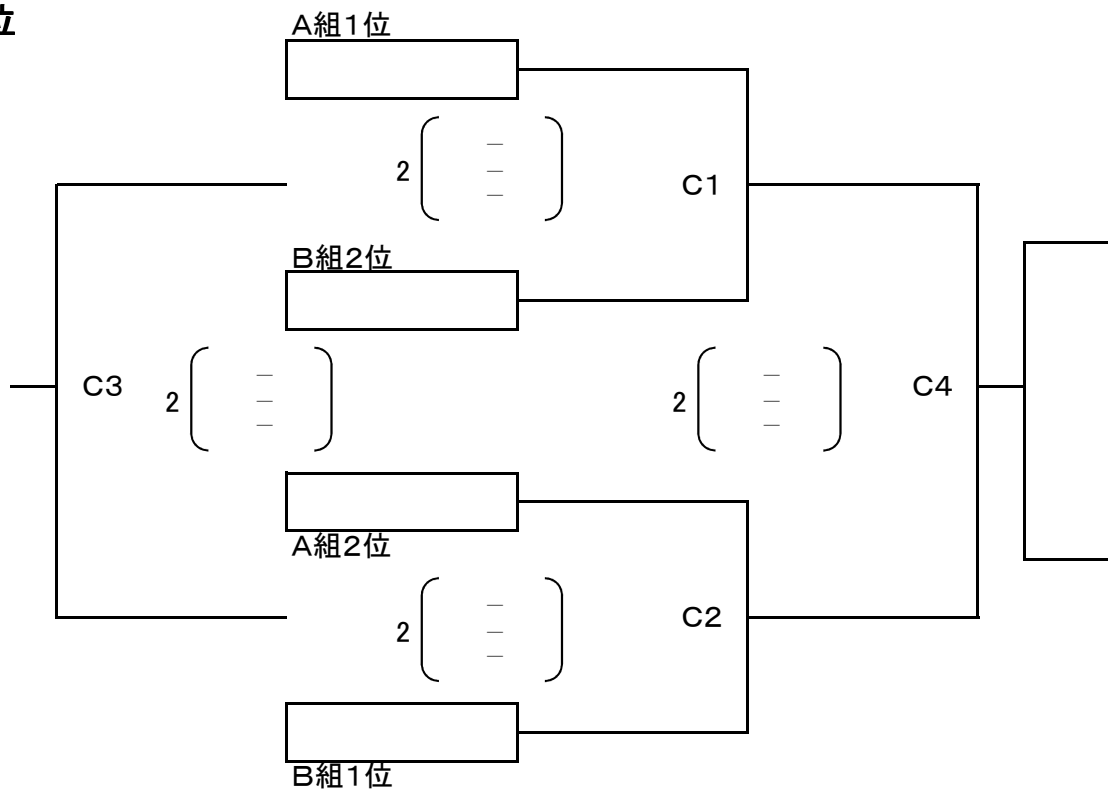
5~8位



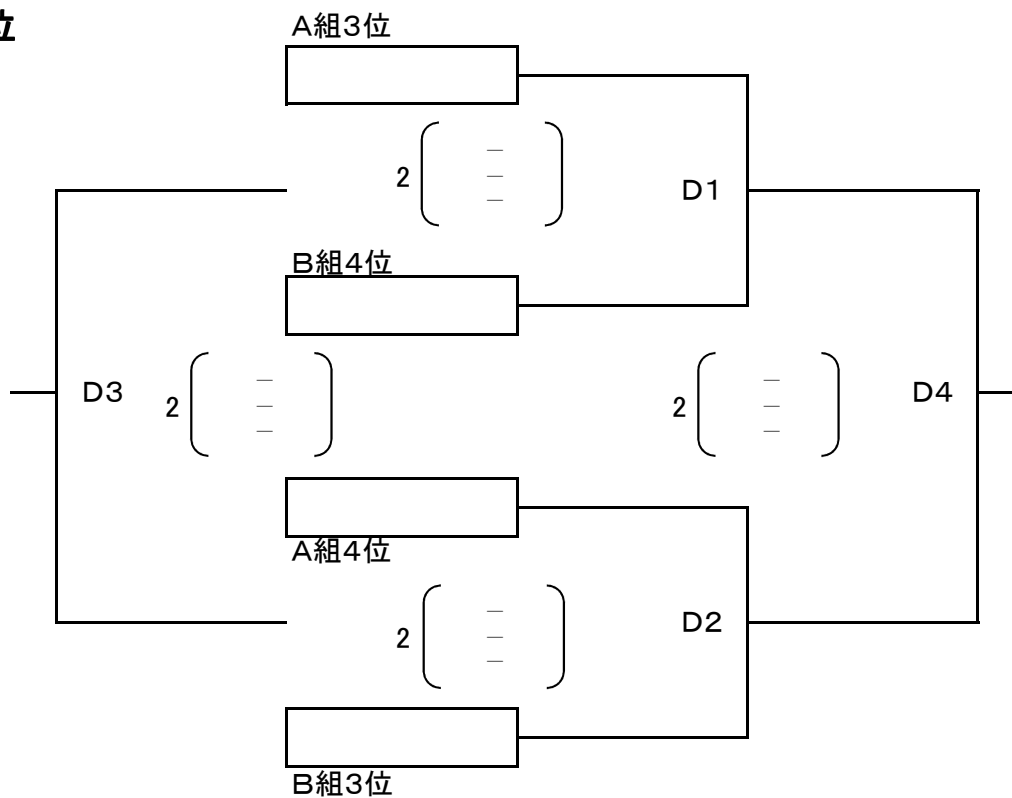
組み合わせ 及び 試合順序

大会第2日 女子 順位決定トーナメント戦

1~4位



5~8位



広島サンパラザホール

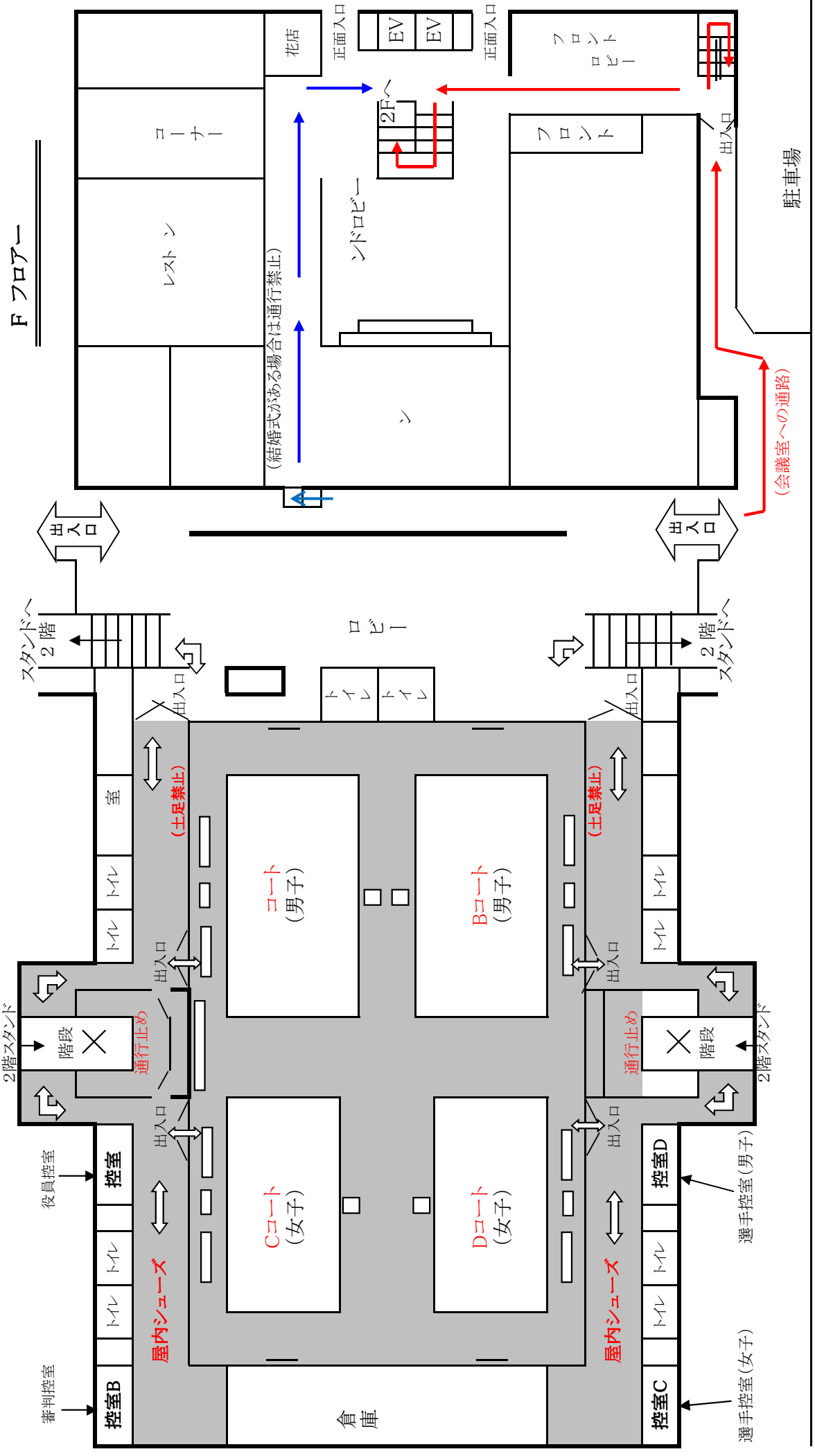
会場

サブアリーナ
(練習コート)

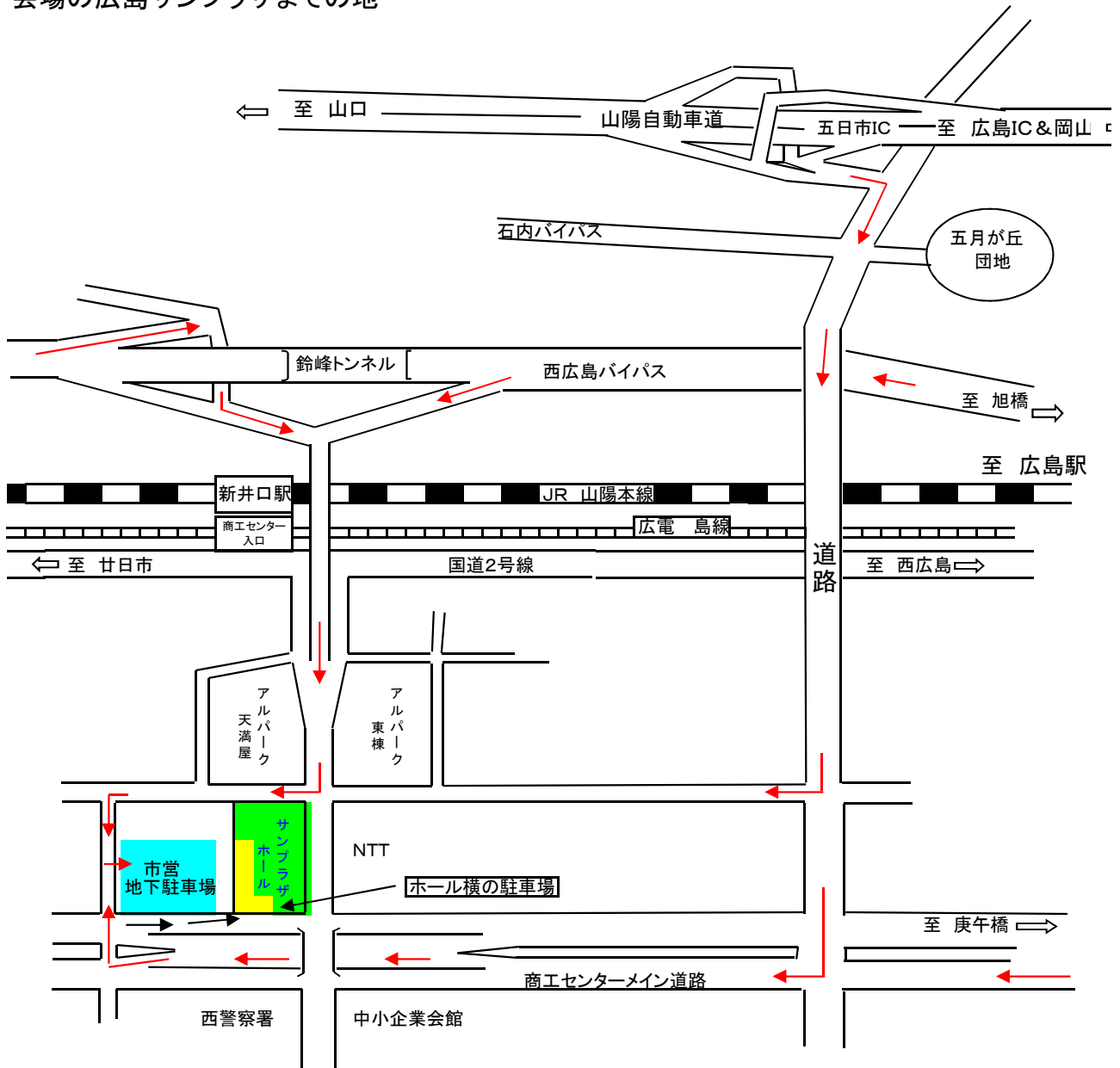
サブアリーナ連絡通路
(体育館シューズのまま移動可)

サン 会場内

サン 館



会場の広島サンプラザまでの地



- ・チーム関係者の自家用車は、サンプラザ西側の市営地下駐車場をご利用ください。 ■
料金は1日止めて610円(8時開門)
- ・バスは、サンプラザ南側の施設の駐車場に入れてください(係員の指示に従い) ■
- ・JRでのご来場は山陽本線新井口駅(広島駅より岩国方面へ3つ目)下車、徒歩5分です。

||

